

## TP-LINK CPE510



Cena celkem:	<b>1 308 Kč</b> <b>(bez DPH: 1 081 Kč)</b>
Běžná cena:	<b>1 439 Kč</b>
Ušetříte:	<b>131 Kč</b>
Kód zboží:	NAATPL1035
Part No.:	CPE510
Záruka:	36 měs.
Stav:	Nové zboží

## Popis

### TP-Link CPE510

Vestavěná 13dBi duální polarizovaná  
směrová anténaAP / Client / Repeater / AP Router /  
AP Client Router (WISP) operační módy

Ochrana před bleskem 6000V



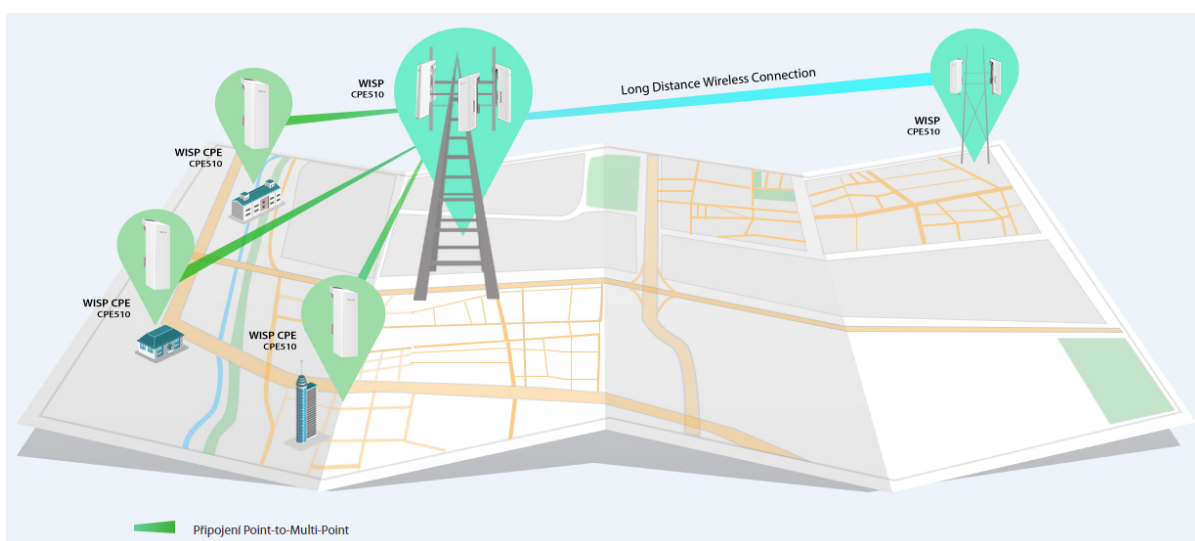
Odolné proti povětrnostním vlivům

Ochrana 15KV ESD



PoE napájení

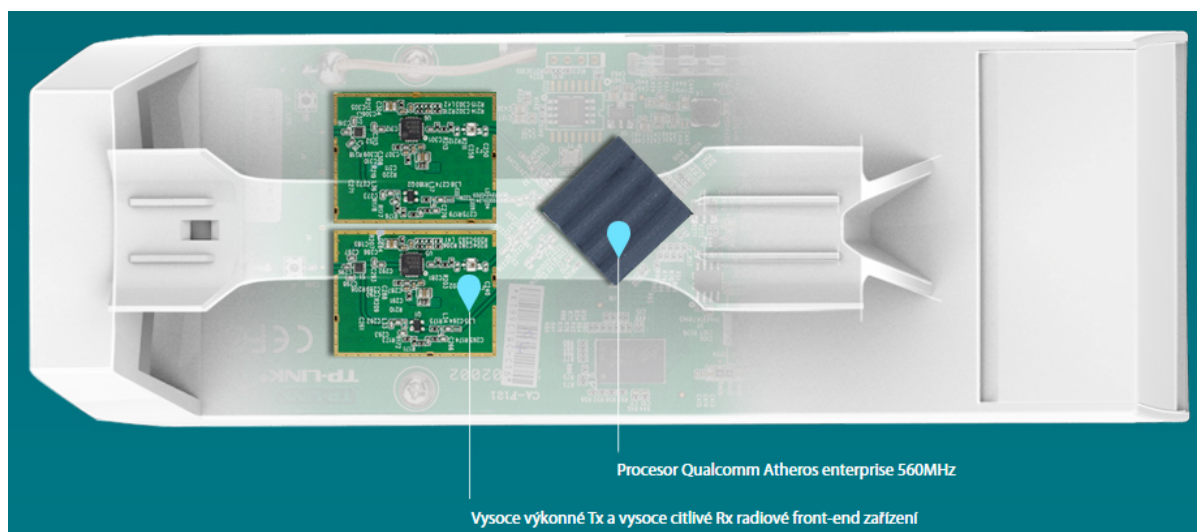
Venkovní CPE zařízení určené pro ekonomické řešení venkovní bezdrátové sítě. Díky centralizovanému systému správy je ideální pro point-to-point, point-to-multipoint a venkovní pokrytí bezdrátové sítě. Profesionální výkon spolu s uživatelsky přívětivým designem dělá ze zařízení CPE510 ideální volbu pro práci i pro domácí použití.



### Hardware pro podniková řešení

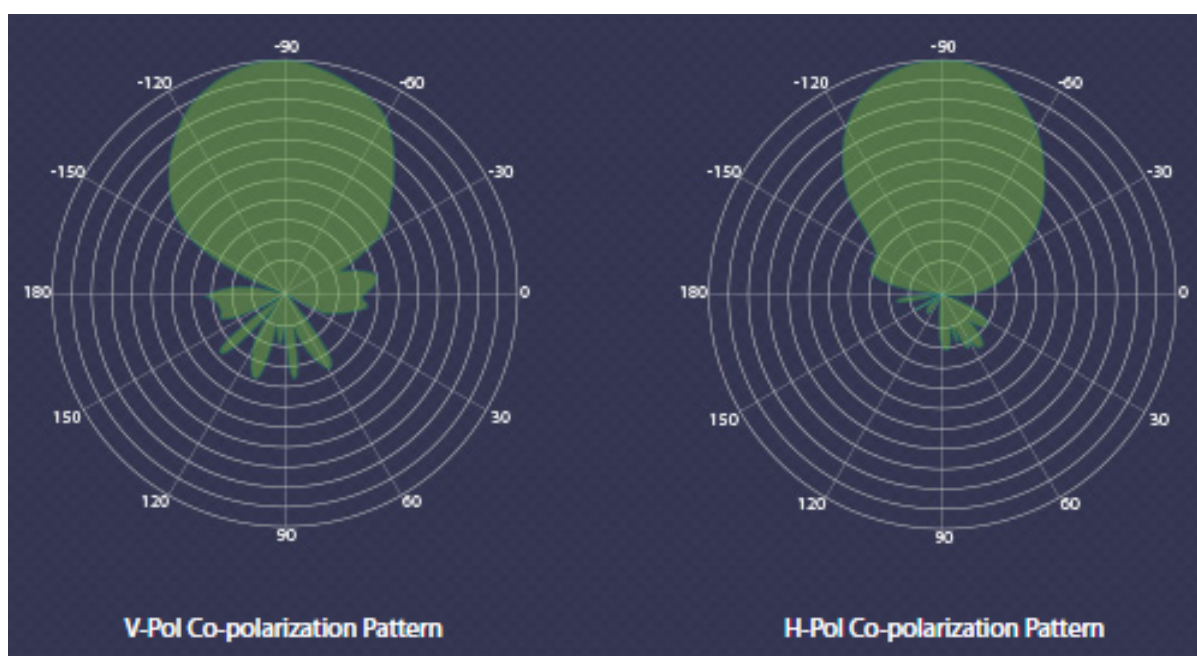
Díky chipsetu Qualcomm Atheros, anténám s vysokým ziskem a vysoce kvalitnímu použitému materiálu, speciálně navrženému krytu a PoE napájení, je zařízení CPE510 určeno především pro venkovní použití a může bezchybně fungovat v

téměř každém klimatu, s provozní teplotou v rozmezí od -30 °C do +70 °C.



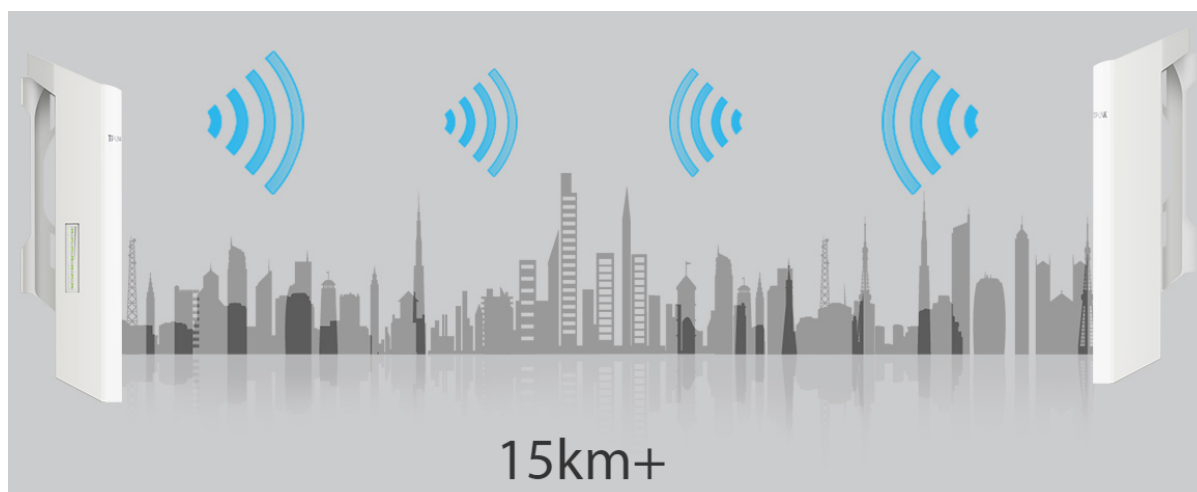
### Pokročilý systém antén

Vestavěná duální polarizovaná anténa s vysokým ziskem.



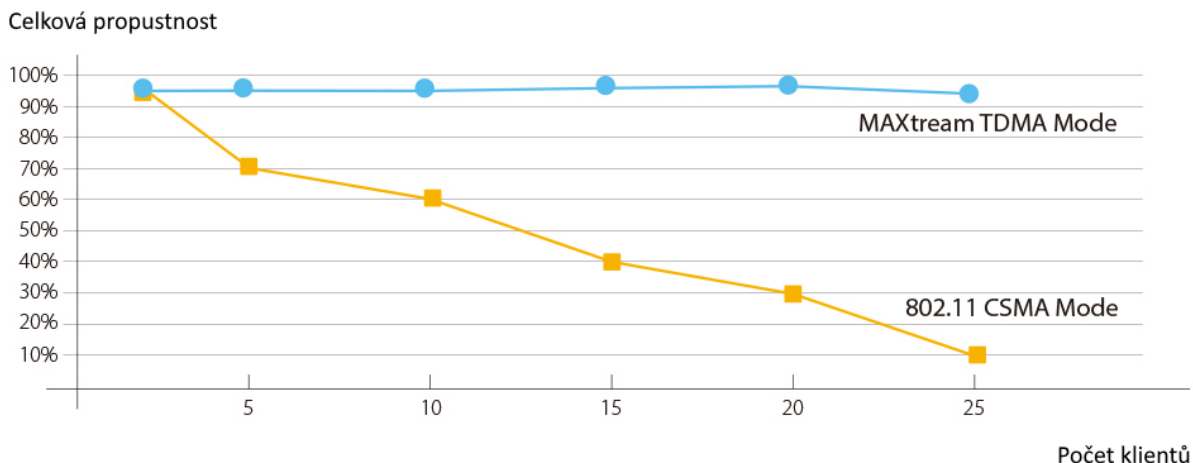
### Bezdrátový přenos dat až na vzdálenost 15 km+

Speciálně navržené pro venkovní použití, ideální pro bezdrátový přenos dat na dlouhé vzdálenosti.



## Technologie TP-LINK MAXstream TDMA

Díky neustále rostoucímu rozsahu sítě budou vzájemná rušení a kolize bezdrátových sítí mezi zařízeními CPE a základnovými stanicemi natolik velká, že skutečná propustnost sítě klesne, což velmi negativně pocítí koncový uživatelé. Ke zmírnění těchto negativních vlivů používá CPE510 technologii MAXstream TDMA.



## Řízení Pharos - Centralizovaný systém správy

Zařízení je vybaveno softwarem centralizované správy, který pomáhá uživatelům jednoduše spravovat všechna zařízení ve své síti z jednoho počítače. Funkce, jako jsou zjišťování zařízení, monitorování stavu, aktualizace firmwaru a údržba sítě, mohou být spravovány pomocí řízení Pharos.



## ZÁKLADNÍ SPECIFIKACE

**Podporované standardy:** IEEE 802.11a/n

**Frekvenční rozsah:** 5,15–5,85 GHz

**Zisk:** 13 dBi

**Paměť:** 64 MB DDR2 RAM, 8 MB Flash

**PoE:** ano, pasivní PoE

**Rozměry:** 224 x 79 x 60 mm