

## DELL PRO MAX TOWER T2 FCT2250



|              |   |
|--------------|---|
| Cena celkem: | <b>80 571 Kč</b><br><b>(bez DPH: 66 588 Kč)</b> |
| Běžná cena:  | <b>88 629 Kč</b>                                |
| Ušetříte:    | <b>8 057 Kč</b>                                 |
| Kód zboží:   | PCD187120                                       |
| Part No.:    | F1TKG   |
| Záruka:      | 36 měs.   |
| Stav:        | Nové zboží                                      |

### Popis

## DELL Pro Max Tower T2 FCT2250 - pracujte jednoduše a efektivně s AI



**Pracovní stanice DELL Pro Max Tower T2 FCT2250** disponuje nejenom špičkovým výkonem, ale také **moderní AI**, se kterou vyřešíte náročné úkoly vcukuletu.

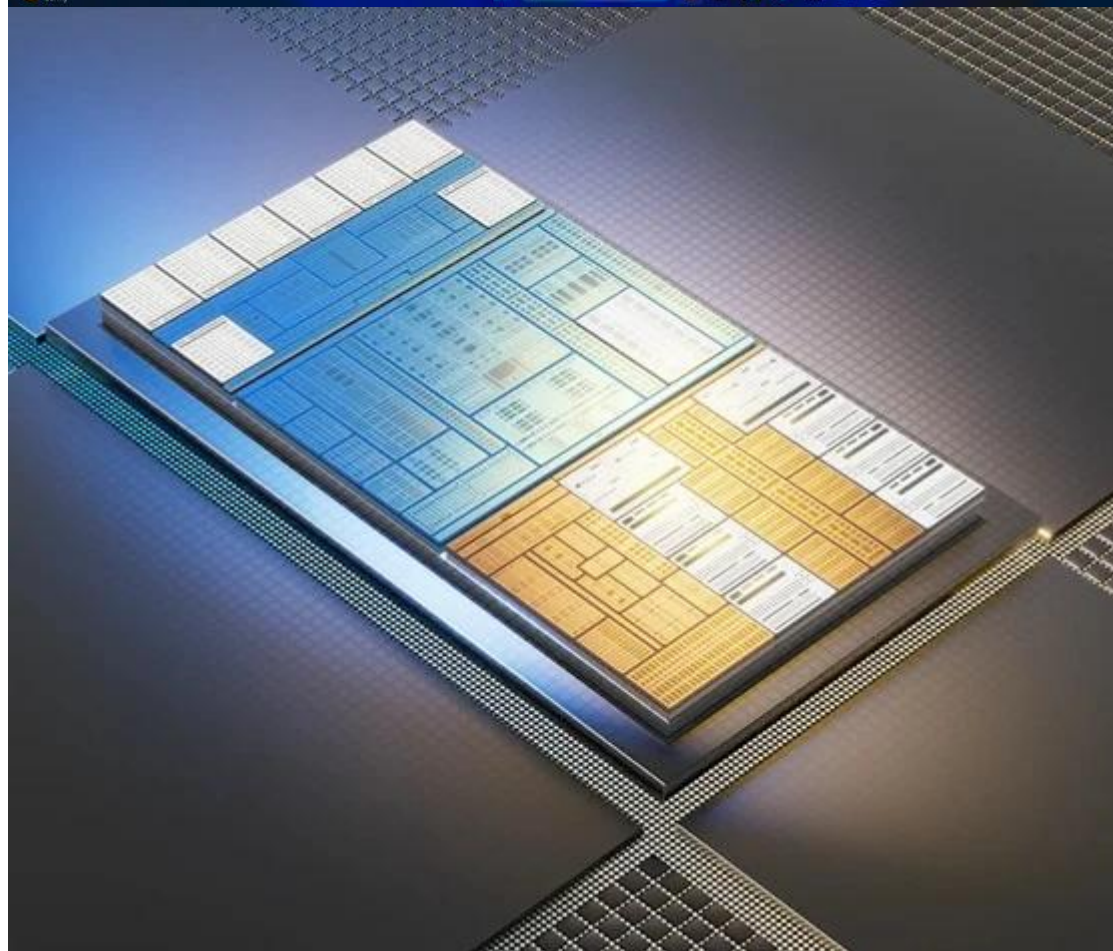
Základem výkonu je **procesor Intel Core Ultra 7 265**, který si poradí s nejnáročnějšími procesy a softwarem. Ve spojení s nadstandardní **32GB RAM DDR5** veškeré výpočty běží svižně a bez zpoždění i při **multitaskingu**.

Výčet hlavních komponent doplňuje **profesionální grafická karta NVIDIA RTX 2000 Ada**, která zajistí, že i ty **nejnáročnější grafické úlohy** budou probíhat hladce a bez kompromisů - ať už pracujete tradičním způsobem v aplikacích,

modelujete 3D objekty, renderujete, upravujete digitální obsah, nebo využíváte k tvorbě AI. Jako úložiště slouží **SSD jednotka s kapacitou 1 TB**, která kromě komfortního úložiště podpoří také bleskové načítání aplikací a celého systému. K dispozici je také potřebná konektivita, která vám umožní připojit rozmanité periferie od flashdisku po monitor a vytvořit tak všestranné pracoviště.



Optimalizujte každodenní práci pomocí AI. **Desktop DELL Pro Max Tower T2 FCT2250** přináší pokrok na poli práce, a to díky umělé inteligenci. Svým výkonem se skvěle se uplatní při práci s **AI nástroji** a umožní vám generovat množství textů, obrazového obsahu, analyzovat data, tvořit rešerše, prezentace apod. **DELL Pro Max Tower T2 FCT2250** je ideální při multitaskingu nebo při automatizaci každodenní firemní rutiny.



# Dell Pro Max Tower T2 FCT2250

## Výkonná pracovní stanice s Intel Core Ultra procesorem a profesionální grafikou NVIDIA RTX.

Dell Pro Max Tower T2 představuje profesionální pracovní stanici vybavenou procesorem **Intel® Core™ Ultra 7 265** s 20 jádry a taktem až 5,3 GHz. Tento výkonný počítač je navržen pro náročné pracovní úlohy a díky **neomezenému turbo režimu** procesoru zajišťuje stabilní výkon i při dlouhodobé zátěži.

Pracovní stanice je vybavena **32 GB DDR5 paměti** s vysokou propustností 5600 MT/s a rychlým **1TB SSD úložištěm** s technologií TLC a podporou hardwarového šifrování (SED Ready). Profesionální grafická karta **NVIDIA® RTX™ 2000 Ada se 16 GB GDDR6** paměti poskytuje dostatečný výkon pro náročné grafické aplikace a 3D modelování.

---

**Foto zadní strany je bez grafické karty a slouží pouze pro ilustrativní účely.**

---

- 20jádrový procesor Intel® Core™ Ultra 7 265 s taktem až 5,3 GHz
  - 32 GB DDR5 paměti s propustností 5600 MT/s (2 × 16 GB)
  - Rychlý 1TB SSD disk s TLC a DRAM vyrovnávací paměti
  - Profesionální grafická karta NVIDIA® RTX™ 2000 Ada se 16 GB GDDR6
  - Napájecí zdroj 500W s certifikací 80 Plus Platinum pro vysokou účinnost
  - Podpora vzdálené správy Intel vPro Active Management Technology
  - Operační systém Windows 11 Pro pro firemní prostředí
  - Součástí balení klávesnice Dell KB216 a optická myš Dell MS116
- 

Dell Pro Max Tower T2 FCT2250 je nástupcem řady Dell Precision 3680.

---

### Inovativní vnitřní uspořádání

Pracovní stanice je navržena s důrazem na efektivní chlazení v kompaktním 32litrového šasi, které umožňuje procesoru pracovat s neomezenou dobou turbo režimu. Díky tomu poskytuje maximální výkon i při dlouhodobé zátěži, což ocení zejména profesionálové pracující s náročnými aplikacemi.

### Udržitelný design

Dell Pro Max Tower T2 je navržen v souladu s nejnovějšími ekologickými standardy. Využívá recyklované materiály jak v konstrukci, tak v balení, čímž přispívá k ochraně životního prostředí. Vysoká energetická účinnost je zajištěna napájecím zdrojem s certifikací 80 Plus Platinum.

### Profesionální grafika

NVIDIA® RTX™ 2000 Ada se 16 GB GDDR6 paměti poskytuje výkon potřebný pro profesionální 3D modelování, renderování a další náročné grafické aplikace. Součástí jsou 4 adaptéry z mDP na DP pro flexibilní připojení monitorů.

### Zabezpečení a správa

Integrovaný modul TPM spolu s technologií Intel vPro Active Management Technology poskytuje pokročilé možnosti zabezpečení a vzdálené správy, což je klíčové pro firemní prostředí. Operační systém Windows 11 Pro pak nabízí další vrstvy ochrany a pokročilé funkce pro správu.

## ZÁKLADNÍ SPECIFIKACE

**Procesor:** Intel® Core™ Ultra 7 265 (20 jader, až 5,3 GHz, 65 W)

**Operační paměť:** 32 GB DDR5 (2 × 16 GB), 5600 MT/s, non-ECC

**Úložiště:** 1 TB SSD TLC s DRAM, M.2 2280 PCIe Gen4, SED Ready

**Grafická karta:** NVIDIA® RTX™ 2000 Ada, 16 GB GDDR6, 4 adaptéry mDP na DP

**Napájecí zdroj:** 500 W s certifikací 80 Plus Platinum

**Periferie:** klávesnice Dell KB216 (CZ/SK), myš Dell MS116

**Operační systém:** Windows 11 Pro

**Technologie správy:** Intel vPro Active Management Technology

**Zabezpečení:** TPM (Trusted Platform Module)

**Barva:** černá

---