

**Rentario s.r.o. (elenet.cz)**

obchod@elenet.cz

(+420) 722 525 016

07.05.26 18:13:35

## MSI B840M GAMING PLUS WIFI6E



Cena celkem:	<b>3 652 Kč</b> <b>(bez DPH: 3 018 Kč)</b>
Běžná cena:	<b>4 017 Kč</b>
Ušetříte:	<b>365 Kč</b>
Kód zboží:	MBMSI2275
Part No.:	B840M GAMING PLUS WIFI6E
Záruka:	36 měs.
Stav:	Nové zboží

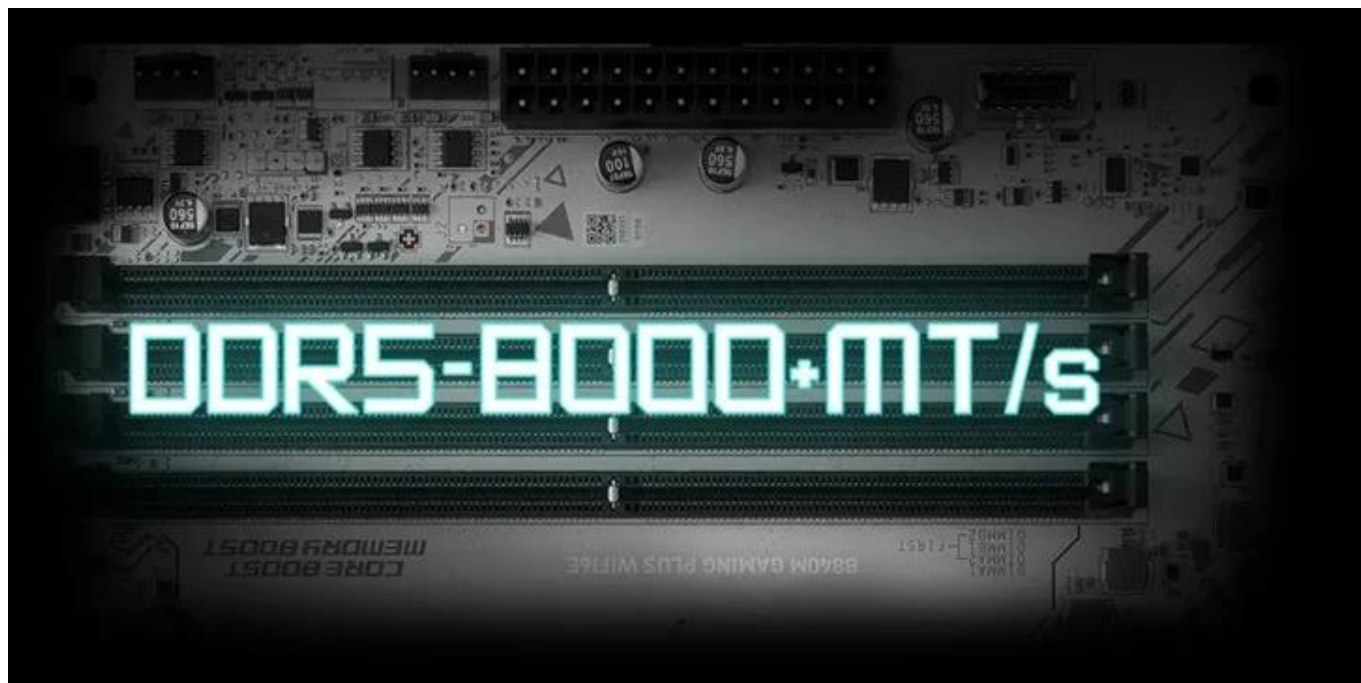
### Popis

## MSI B840M GAMING PLUS WIFI6E - herní základní deska

**Deska MSI B840M GAMING PLUS WIFI6E** představuje solidní základ pro stavbu moderního PC systému. Je určena pro **procesory AMD Ryzen série 7000, 8000 a 9000**, které se uplatní v herním nebo multimediálním PC s možností AI technologií. **Modelová řada GAMING PLUS** je zaměřena na výkon a produktivitu v herních oblastech. Pomůže vám s **multitaskingem** a podpoří zvýšenou efektivitu. Kromě moderních procesorů podporuje základní deska **MSI B840M GAMING PLUS WIFI6E** také operační paměť typu **DDR5**, pro kterou má vyhrazené 4 volné sloty.



Díky tomu dosahuje vysoké rychlosti v rámci náročných výpočetných operací, gamingu či multitaskingu. **Systém 7+2+1fázového napájení** udržuje stabilní přísun energie a tím také výkon bez kolísání. **Design chlazení** obsahuje rozšířený chladič pro odvod tepla z větší plochy nebo chladič čipové sady. O síťovou konektivitu se stará **2,5G LAN platforma** s podporou **Wi-Fi 6E**. Toto prémiové síťové řešení poskytuje velkou šířku pásma a vysokou rychlost přenosu dat. **Základní deska B840M GAMING PLUS WIFI6E** je tak vhodná pro streamování nebo on-line gaming.



### **MSI B840M GAMING PLUS WIFI6E**

Deska je vybavena grafickými výstupy pro použití s procesory s integrovaným grafickým jádrem. Základní deska grafickou kartou neobsahuje a bez použití odpovídajícího procesoru, budou tyto výstupy nefunkční.

#### **CPU**

Podpora procesorů AMD Ryzen série 7000, 8000 a 9000 (patice AM5)

#### **Čipová sada**

AMD B840

#### **Paměť**

4x DDR5 paměťový slot, podpora až 256 GB

Podpora DDR5 8000-5600 (OC) MT/s / 5600-4800 (JEDEC) MT/s

1DPC 1R max. rychlost až 8000+ MT/s

1DPC 2R max. rychlost až 6400+ MT/s

2DPC 1R max. rychlost až 6400+ MT/s

2DPC 2R max. rychlost až 5600+ MT/s

Podpora CUDIMM v režimu Clock Driver bypass

Dvoukanálová architektura paměti

Podpora non-ECC, bez vyrovnávací paměti

Podpora AMD EXPO

#### **Sloty**

##### **AMD CPU**

1x PCIe 4.0 x16 slot

Ryzen série 9000/ 7000 podporuje PCIe 4.0 x16

Ryzen série 8700/ 8600/ 8400 podporuje PCIe 4.0 x8

Ryzen série 8500/ 8300 podporuje PCIe 4.0 x4

##### **AMD B840 čipová sada**

1x PCIe 3.0 x16 slot (x4 režim)

#### **Grafika**

1x HDMI 2.1 port, podporující max. rozlišení 4K při 60 Hz

#### **Úložiště**

##### **AMD CPU**

1x M.2\_1 slot, M Key, pro jednotky typu 2280/2260 (PCIe 4.0 x4 režim)

1x M.2\_2 slot, M Key, pro jednotky typu 2280/2260 (PCIe 4.0 x4 režim)

4x SATA 6 Gb/s port

Podpora RAID 0, RAID 1 a RAID 10 pro SATA jednotky

## **USB**

8× USB 2.0 (4 porty na zadním panelu, 4 porty dostupné přes interní USB konektory)  
4× USB 3.0 (2 porty na zadním panelu, 2 porty dostupné přes interní USB konektor)  
1× USB-C 3.0 dostupný přes interní USB konektor  
1× USB-C 3.1 port na zadním panelu  
1× USB 3.1 port na zadním panelu

## **Audio**

Realtek ALC897 Codec  
7.1kanálové High Definition Audio

## **LAN**

1× Realtek 8125D 2,5Gigabit LAN řadič

## **WLAN/ Bluetooth**

Wi-Fi 6E 802.11a/b/g/n/ac/ax  
Triple Band (2,4 GHz, 5 GHz, 6 GHz)  
Podpora MU-MIMO TX/RX  
Bluetooth 5.3

## **Interní konektory**

1× 24pin ATX hlavní napájecí konektor  
1× 8pin ATX 12V napájecí konektor  
1× 4pin konektor ventilátoru CPU  
1× 4pin konektor ventilátoru systémového ventilátoru/vodního chlazení  
3× 4pin konektor systémového ventilátoru  
1× konektor EZ Conn-header  
2× konektor předního panelu  
1× konektor detekce otevření skříně  
1× audio konektor předního panelu  
1× konektor sériového portu  
1× konektor Tuning ovladače  
3× 3pin konektor A-RAINBOW V2 LED (ARGB Gen2)  
1× 4pin konektor RGB LED  
1× konektor pro TPM modul (podporuje TPM 2.0)  
4× interní USB 2.0 konektor  
2× interní USB 3.0 konektor  
1× interní USB-C 3.0 konektor  
4× SATA 6 Gb/s konektor  
2× M.2 slot, M Key

## **Konektory na zadním panelu**

1× tlačítko Flash BIOS  
1× tlačítko Clear CMOS  
1× HDMI  
1× RJ-45  
1× USB 3.2 Gen2 (USB 3.1)  
1× USB-C 3.1  
2× USB 3.2 Gen1 (USB 3.0)  
4× USB 2.0  
2× konektor Wi-Fi antény  
3× audio jack

## **Rozměry**

243,84 × 243,84 mm  
mATX formát