

UBIQUITI UNIFI AC MESH



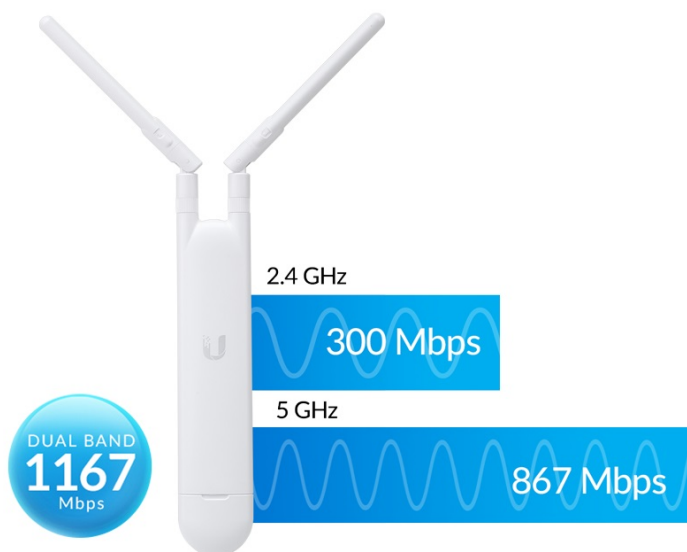
Cena celkem:	2 248 Kč (bez DPH: 1 858 Kč)
Běžná cena:	2 472 Kč
Ušetříte:	225 Kč
Kód zboží:	NAAUBT1086
Part No.:	UAP-AC-M
Záruka:	26 měs.
Stav:	Nové zboží

Popis

Ubiquiti UniFi AP AC Mesh

UniFi AC Mesh je výkonná jednotka pro vytvoření hotspotu v pásmu **2,4 GHz/5 GHz** s technologií Plug & Play Mesh. Ideální pro pokrytí otevřeného prostoru Wi-Fi signálem například náměstí, průmyslové haly a prostranství kolem budov.

UniFi AC Mesh má 2x2 MIMO v pásmu 2,4 GHz a 2x2 MIMO v pásmu 5 GHz, díky tomu dosahuje **propustnosti až 1167 Mbps**. Samozřejmě je plná podpora standardů **802.11a/b/g/n/ac** pro připojení starších i novějších klientských zařízení.

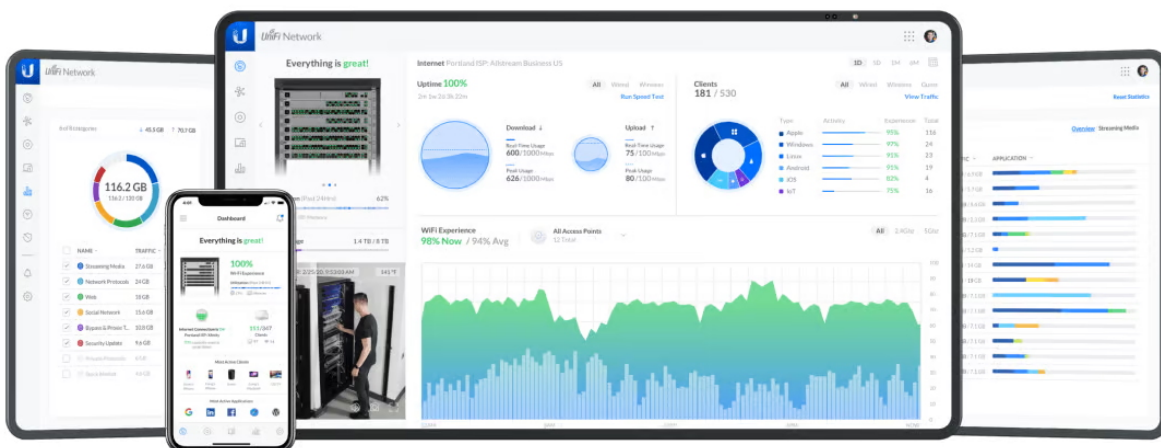


UniFi AC Mesh má dvě voděodolné všesměrové odnímatelné antény pro pásmo **2,4 GHz (3 dBi) a 5 GHz (4 dBi)**, které je možné v případě potřeby nahradit anténou **UniFi UMA-D** a zvýšit dosah signálu.

Plug & Play Mesh technologie umožňuje vytvářet takzvané multi-hops, tzn. poskytnout bezdrátově konektivitu jiné Mesh jednotce, která distribuuje signál klientům nebo další jednotce, podobně jako repeatery. To využijete v místech, kde není možné zajistit konektivitu po ethernetovém kabelu. Výrazně se tak zjednoduší instalace a pokrytí Wi-Fi signálem ve venkovních lokalitách.



Konfiguraci a správu UniFi zařízení umožňuje aplikace UniFi Network, která je předinstalovaná na **UniFi OS konzolích** (UniFi Dream Machine, Dream Router, Dream Wall, Express, Cloud Gateway Ultra atd.). Alternativou je volně dostupný software UniFi Network Server, určený pro instalaci na vlastní počítač nebo server (Windows, MacOS, Linux). Software UniFi Network Server je neustále vylepšován, a proto doporučujeme vždy používat aktuální verzi, kterou stahujete na stránkách Ubiquiti v sekci **Download**. Více informací o tomto produktu se dozvíte také na **školení Ubiquiti**.



UniFi Network Application je možné instalovat na PC, MAC, na zařízení se systémem Linux nebo využít některou z cloudových služeb. Doporučenou možností je **UniFi Cloud Key** s již předinstalovaným softwarem a cloudovým přístupem.

Výhody systému UniFi:

- Více SSID s různým typem zabezpečení
- Neomezená možnost rozšíření systému o další zařízení UniFi
- Žádné licenční poplatky
- Omezování rychlosti dle SSID
- Pokročilé funkce AirTime Fairness a Band Steering
- RF sken okolního prostředí
- Účet hosta
- Bilingový systém - využití externího serveru, definice voucherů, přímé platby přes PayPal
- Load Balance - přepínání klientů na méně vytížené UniFi
- Podpora normy napájení 802.3af
- Technologie Plug & Play Mesh
- Podpora VLAN

Velkou výhodou je variabilní způsob uchycení jednotky. UniFi AC Mesh může být instalována na zeď, na stožár nebo přímo na sektorovou anténu UniFi UMA-D, kterou u nás najdete pod kódem **NATUBT0010** (není součástí balení).



UniFi AC Mesh podporuje pasivní PoE napájení 24 V a PoE napájení dle standardu 802.3af.

Součástí balení je **Gbit PoE injektor 24 V (0,5 A)**.

Model UniFi AC Mesh splňuje všechny požadavky pro použití v projektu Evropské Komise WiFi4EU. Viz certifikace WFA v dokumentech pod popisem.

UniFi Network Application je neustále vylepšována, a proto doporučujeme používat aktuální verzi, kterou stahujete na stránkách Ubiquiti v sekci [Downloads](#).

ZÁKLADNÍ SPECIFIKACE

Wi-Fi standard: 802.11a/b/g/n/ac

Anténa: 2,4 GHz: 3 dBi, 5 GHz: 4 dBi

Porty: 1x 10/100/1000 Ethernet port

Frekvenční pásmo: 2,4 GHz, 5 GHz

Podpora PoE: ano

Rozměry: 353 x 46 x 34,4 mm