

UBIQUITI UNIFI SWITCH FLEX MINI 2.5G 8 POE

Cena celkem:	4 926 Kč
	(bez DPH: 4 071 Kč)
Běžná cena:	5 419 Kč
Ušetříte:	493 Kč
Kód zboží:	NAPUBT1111
Part No.:	USW-Flex-2.5G-8-PoE
Záruka:	26 měs.
Stav:	Nové zboží

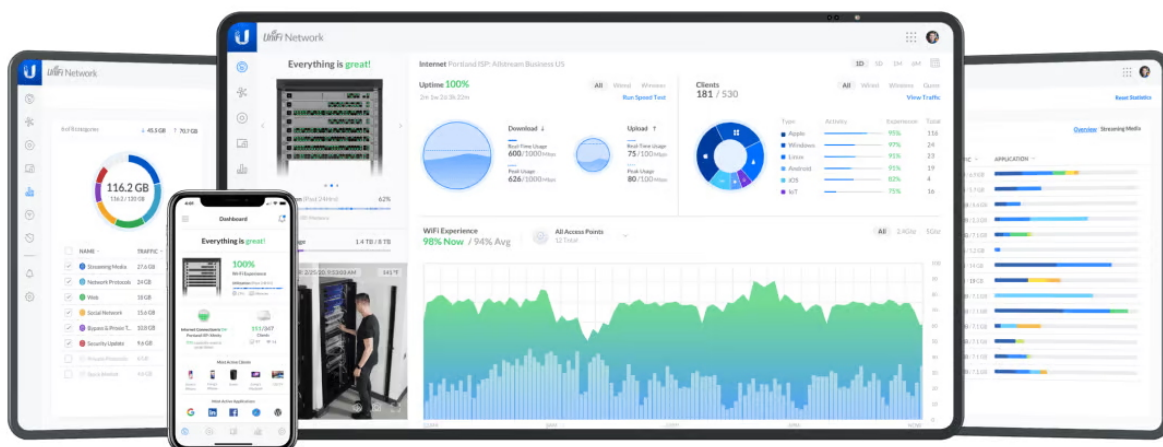
Popis**Ubiquiti UniFi Switch Flex Mini 2.5G 8 PoE**

Flexibilní switch nabízející **osm 2,5 GbE RJ-45 PoE++ portů a jeden kombinovaný 10G RJ-45/SFP+ pro uplink**. Jedná se o **L2 switch** s celkovou kapacitou **60 Gbps**, rychlostí **směrování 44,64 Mpps** a PoE budgetem **až 196 W** (v závislosti na typu napájení). Switch lze napájet buď přes DC konektor nebo pomocí PoE+++. Možnost montáže na stěnu (součástí balení) nebo na DIN lištu (není součástí).

- **8x 2,5G RJ-45 PoE++** výstup
- **1x 10G kombo port RJ-45 PoE+++ / SFP+** vstup
- **196 W PoE budget** (napájecí adaptér)
- Možnost montáže na stěnu (montážní sada je součástí)
- LED indikace
- Přepínací kapacita: 30 Gbps
- Neblokovaná propustnost (Non-Blocking Throughput): 30 Gbps
- **Podporované VLAN: 256**
- Velikost tabulky MAC adres: 4000
- V souladu s **NDAA & CE, FCC, IC**



Konfiguraci a správu UniFi zařízení umožňuje aplikace UniFi Network, která je předinstalovaná na **UniFi OS konzolích** (UniFi Dream Machine, Dream Router, Dream Wall, Express, Cloud Gateway Ultra atd.). Alternativou je volně dostupný software UniFi Network Server, určený pro instalaci na vlastní počítač nebo server (Windows, MacOS, Linux). Software UniFi Network Server je neustále vylepšován, a proto doporučujeme vždy používat aktuální verzi, kterou stahujete na stránkách Ubiquiti v sekci **Download**. Více informací o tomto produktu se dozvíte také na **školení Ubiquiti**.



L2 funkce:

STP/RSTP s prioritami a možností zakázání na úrovni portů
izolace portů

Ochrana proti zahlčení (Storm control)
Zrcadlení portů
Limitování rychlosti multicast/broadcast
Řízení toku (Flow control)
Jumbo rámce
Omezení rychlosti výstupu (Egress Rate Limit)
Vlastní ochrana smyček

Možnosti napájení (PoE budget):

- PoE+ vstup: 16 W
- PoE++ vstup: 46 W
- PoE+++ vstup: 76 W
- 210 W AC adaptér: 196 W (adaptér [UACC-Adapter-AC-210W](#) není součástí balení)

PoE výstup:

- 8× PoE++ port
- Maximální PoE výkon na port (dle napájení):
 - PoE 15,4 W
 - PoE+ 32 W
 - PoE++ 64 W

ZÁKLADNÍ SPECIFIKACE

Porty: 8× 2,5 GbE RJ-45 PoE++, 1× 10G combo RJ-45 PoE+++/SFP+
Kapacita switche: 60 Gbps (30 Gbps neblokovaně)
Rychlost směrování: 44,64 Mpps
Podpora PoE: ano (802.3af/at/bt, 196 W PoE budget)
Napájení: AC/DC vstup 54 V DC (DC jack) nebo PoE vstup 50—57 V DC
Rozměry: 212,9 × 99,4 × 33,5 mm
Hmotnost: 567 g

Manuál (montážní návod):



[Ubiquiti UniFi Switch Flex Mini 2.5G 8 PoE](#)



